

Т-40М

Рис. 073. Муфта сцепления главная с муфтой ВОМ Т25-1601010-Г1.

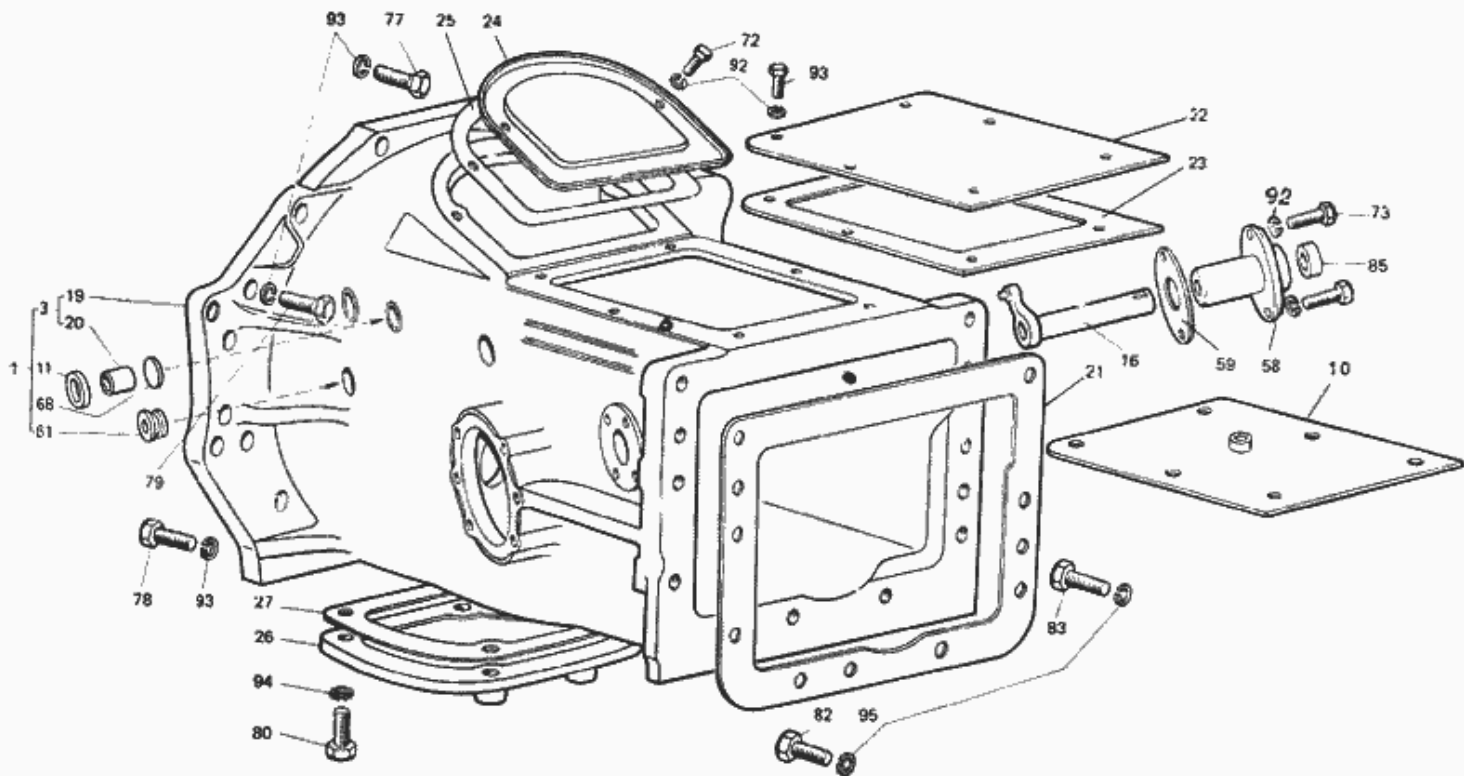


Рис. 73. Муфта сцепления главная с муфтой ВОМ Т25-1601010-Г1

№	Номер по каталогу	Наименование детали	К-о	К-о	К-о	К-о	К-о
96	Шайба 8.01.019 ГОСТ 11371-78	Шайба 8.01.019 ГОСТ 11371-78	0	0	6	6	6
95	Шайба 18 ОТ 65Г 06 ГОСТ 6402-70	Шайба 18 ОТ 65Г 06 ГОСТ 6402-70	0	0	8	0	0
95	Шайба 18 ОТ 65Г 06 ГОСТ 6402-70	Шайба 18 ОТ 65Г 06 ГОСТ 6402-70	0	0	8	0	0
95	Шайба 18 ОТ 65Г 06 ГОСТ 6402-70	Шайба 18 ОТ 65Г 06 ГОСТ 6402-70	0	0	0	8	0
95	Шайба 18 ОТ 65Г 06 ГОСТ 6402-70	Шайба 18 ОТ 65Г 06 ГОСТ 6402-70	0	0	0	8	0
95	Шайба 18 ОТ 65Г 06 ГОСТ 6402-70	Шайба 18 ОТ 65Г 06 ГОСТ 6402-70	0	0	0	0	8
95	Шайба 18 ОТ 65Г 06 ГОСТ 6402-70	Шайба 18 ОТ 65Г 06 ГОСТ 6402-70	0	0	0	0	8
94	Шайба 14 ОТ 65Г 06 ГОСТ 6402-70	Шайба 14 ОТ 65Г 06 ГОСТ 6402-70	0	0	4	0	0
94	Шайба 14 ОТ 65Г 06 ГОСТ 6402-70	Шайба 14 ОТ 65Г 06 ГОСТ 6402-70	0	0	4	0	0
94	Шайба 14 ОТ 65Г 06 ГОСТ 6402-70	Шайба 14 ОТ 65Г 06 ГОСТ 6402-70	0	0	0	3	0
94	Шайба 14 ОТ 65Г 06 ГОСТ 6402-70	Шайба 14 ОТ 65Г 06 ГОСТ 6402-70	0	0	0	3	0
94	Шайба 14 ОТ 65Г 06 ГОСТ 6402-70	Шайба 14 ОТ 65Г 06 ГОСТ 6402-70	0	0	0	0	3
94	Шайба 14 ОТ 65Г 06 ГОСТ 6402-70	Шайба 14 ОТ 65Г 06 ГОСТ 6402-70	0	0	0	0	3
97	Шайба 10.01.019 ГОСТ 11371-78	Шайба 10.01.019 ГОСТ 11371-78	0	0	3	3	3
92	Шайба 10 ОТ 65Г 06 ГОСТ 6402-70	Шайба 10 ОТ 65Г 06 ГОСТ 6402-70	0	0	23	0	0
68	Т40М-1601024	Заглушка 35-10кп ГОСТ 3111-81	0	0	2	0	0
68	Т40М-1601024	Заглушка 35-10кп ГОСТ 3111-81	0	0	2	0	0
68	Т40М-1601024	Заглушка 35-10кп ГОСТ 3111-81	0	0	0	2	0
68	Т40М-1601024	Заглушка 35-10кп ГОСТ 3111-81	0	0	0	2	0
68	Т40М-1601024	Заглушка 35-10кп ГОСТ 3111-81	0	0	0	0	2
68	Т40М-1601024	Заглушка 35-10кп ГОСТ 3111-81	0	0	0	0	2
59	Т25-1602285	Прокладка	0	0	1	0	0
59	Т25-1602285	Прокладка	0	0	1	0	0

Т-40М

Рис. 073. Муфта сцепления главная с муфтой ВОМ Т25-1601010-Г1.

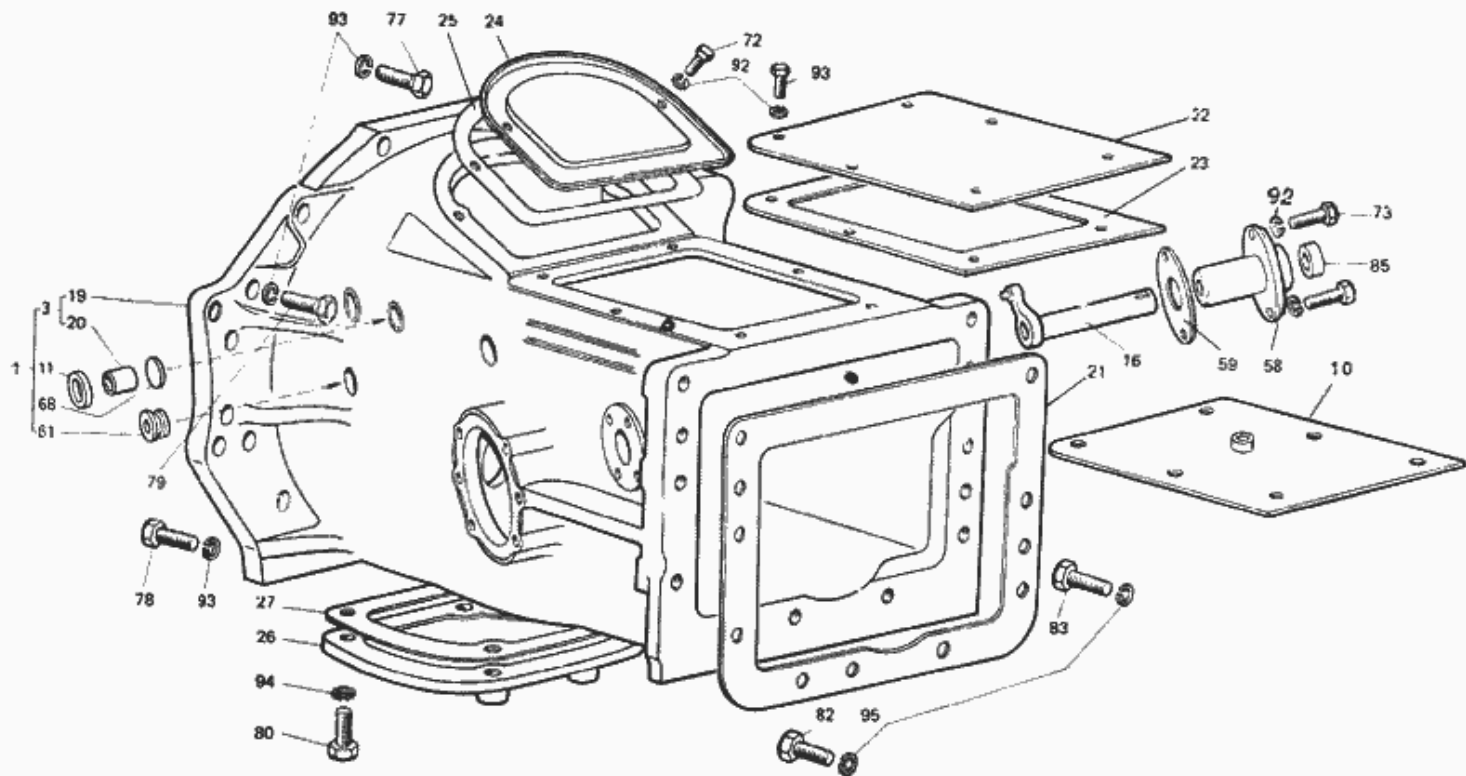


Рис. 73. Муфта сцепления главная с муфтой ВОМ Т25-1601010-Г1

59	T25-1602285	Прокладка	0	0	0	1	0
59	T25-1602285	Прокладка	0	0	0	1	0
59	T25-1602285	Прокладка	0	0	0	0	1
59	T25-1602285	Прокладка	0	0	0	0	1
61	T25-1601297-A	Втулка	0	0	1	1	1
61	T25-1601297-A	Втулка	0	0	1	0	0
61	T25-1601297-A	Втулка	0	0	1	0	0
61	T25-1601297-A	Втулка	0	0	0	1	0
61	T25-1601297-A	Втулка	0	0	0	1	0
61	T25-1601297-A	Втулка	0	0	0	0	1
61	T25-1601297-A	Втулка	0	0	0	0	1
58	T25-1601284-Б	Крышка блокировки	0	0	1	0	0
58	T25-1601284-Б	Крышка блокировки	0	0	1	0	0
58	T25-1601284-Б	Крышка блокировки	0	0	0	1	0
58	T25-1601284-Б	Крышка блокировки	0	0	0	1	0
58	T25-1601284-Б	Крышка блокировки	0	0	0	0	1
58	T25-1601284-Б	Крышка блокировки	0	0	0	0	1
16	T25-1601280-Б	Рычаг блокировки	0	0	1	0	0
16	T25-1601280-Б	Рычаг блокировки	0	0	1	0	0
16	T25-1601280-Б	Рычаг блокировки	0	0	0	1	0
16	T25-1601280-Б	Рычаг блокировки	0	0	0	1	0
16	T25-1601280-Б	Рычаг блокировки	0	0	0	0	1
16	T25-1601280-Б	Рычаг блокировки	0	0	0	0	1
11	T25-1601070	Уплотнение	0	0	4	0	0
11	T25-1601070	Уплотнение	0	0	4	0	0
11	T25-1601070	Уплотнение	0	0	0	4	0
11	T25-1601070	Уплотнение	0	0	0	4	0
11	T25-1601070	Уплотнение	0	0	0	0	4

T-40M

Рис. 073. Муфта сцепления главная с муфтой ВОМ Т25-1601010-Г1.

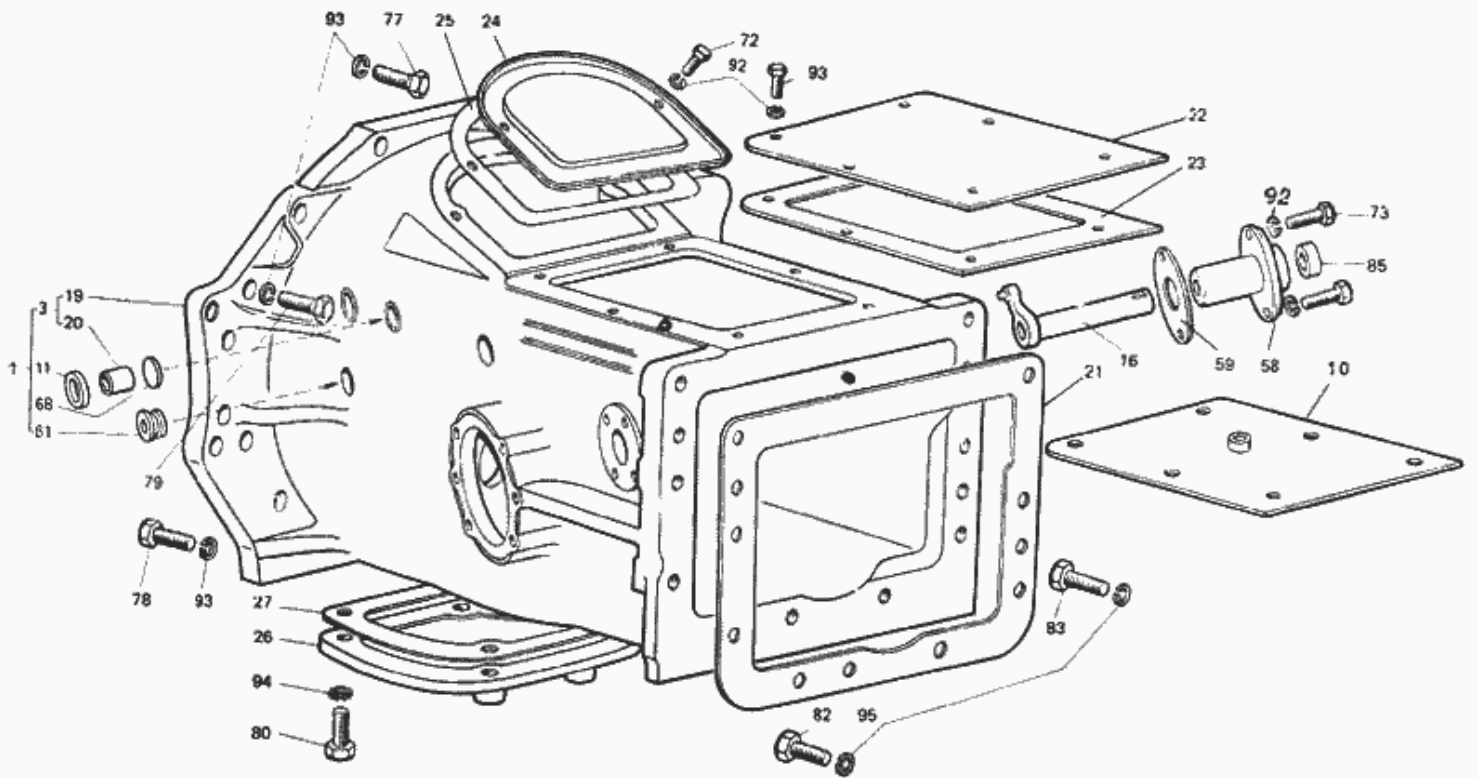


Рис. 73. Муфта сцепления главная с муфтой ВОМ Т25-1601010-Г1

11	T25-1601070	Уплотнение	0	0	0	0	4
11	T25-1601070	Уплотнение	0	0	4	4	4
27	T25-1601053-Б	Прокладка	0	0	1	0	0
27	T25-1601053-Б	Прокладка	0	0	1	0	0
27	T25-1601053-Б	Прокладка	0	0	0	1	0
27	T25-1601053-Б	Прокладка	0	0	0	1	0
27	T25-1601053-Б	Прокладка	0	0	0	0	1
27	T25-1601053-Б	Прокладка	0	0	0	0	1
26	T25-1601052-В	Крышка люка	0	0	1	0	0
26	T25-1601052-В	Крышка люка	0	0	1	0	0
25	T25-1601035-Б	Прокладка	0	0	1	0	0
25	T25-1601035-Б	Прокладка	0	0	1	0	0
25	T25-1601035-Б	Прокладка	0	0	0	1	0
25	T25-1601035-Б	Прокладка	0	0	0	1	0
25	T25-1601035-Б	Прокладка	0	0	0	0	1
25	T25-1601035-Б	Прокладка	0	0	0	0	1
24	T25-1601034-В2	Крышка люка	0	0	1	0	0
24	T25-1601034-В2	Крышка люка	0	0	1	0	0
24	T25-1601034-В2	Крышка люка	0	0	0	1	0
24	T25-1601034-В2	Крышка люка	0	0	0	1	0
24	T25-1601034-В2	Крышка люка	0	0	0	0	1
24	T25-1601034-В2	Крышка люка	0	0	0	0	1
23	T25-1601033-А	Прокладка	0	0	1	0	0
23	T25-1601033-А	Прокладка	0	0	1	0	0
23	T25-1601033-А	Прокладка	0	0	0	1	0
23	T25-1601033-А	Прокладка	0	0	0	1	0
23	T25-1601033-А	Прокладка	0	0	0	0	1
23	T25-1601033-А	Прокладка	0	0	0	0	1

T-40M

Рис. 073. Муфта сцепления главная с муфтой ВОМ Т25-1601010-Г1.

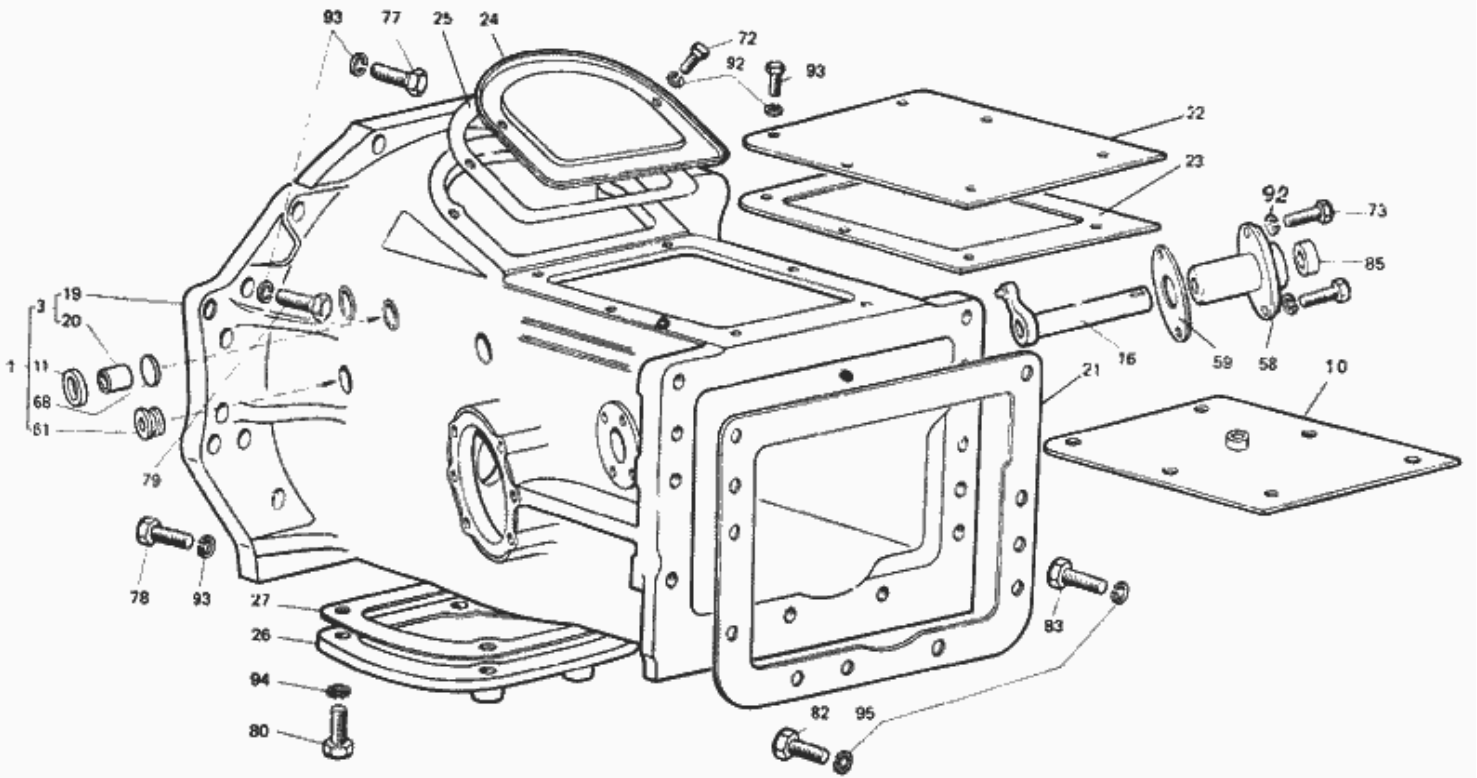


Рис. 73. Муфта сцепления главная с муфтой ВОМ Т25-1601010-Г1

22	T25-1601032-Г1	Крышка корпуса главной муфты	0	0	1	0	0
22	T25-1601032-Г1	Крышка корпуса главной муфты	0	0	0	1	0
22	T25-1601032-Г1	Крышка корпуса главной муфты	0	0	0	0	1
10	T25-1601030-B	Крышка корпуса главной муфты	0	0	1	0	0
10	T25-1601030-B	Крышка корпуса главной муфты	0	0	0	1	0
10	T25-1601030-B	Крышка корпуса главной муфты	0	0	0	0	1
21	T25-1601028	Прокладка	0	0	1	0	0
21	T25-1601028	Прокладка	0	0	1	0	0
21	T25-1601028	Прокладка	0	0	0	1	0
21	T25-1601028	Прокладка	0	0	0	1	0
21	T25-1601028	Прокладка	0	0	0	0	1
21	T25-1601028	Прокладка	0	0	0	0	1
20	T25-1601027-B	Втулка	0	0	7	7	7
19	T25-1601025-E1	Корпус главной муфты	0	0	1	1	1
3	T25-1601020-B2	Корпус главной муфты	0	0	1	1	1
3	T25-1601020-B2	Корпус главной муфты	0	0	1	0	0
3	T25-1601020-B2	Корпус главной муфты	0	0	1	0	0
3	T25-1601020-B2	Корпус главной муфты	0	0	0	1	0
3	T25-1601020-B2	Корпус главной муфты	0	0	0	1	0
3	T25-1601020-B2	Корпус главной муфты	0	0	0	0	1
3	T25-1601020-B2	Корпус главной муфты	0	0	0	0	1
	T25-1601010-Г1-25	Муфта сцепления главная с муфтой ВОМ	0	0	0	1	0
	T25-1601010-Г1-25	Муфта сцепления главная с муфтой ВОМ	0	0	0	0	1
	T25-1601010-Г1-20	Муфта сцепления главная с муфтой ВОМ	0	0	0	1	0
	T25-1601010-Г1-20	Муфта сцепления главная с муфтой ВОМ	0	0	1	0	0
	T25-1601010-Г1-15	Муфта сцепления главная с муфтой ВОМ	0	0	0	0	1
	T25-1601010-Г1-15	Муфта сцепления главная с муфтой ВОМ	0	0	1	0	0
	T25-1601010-Г1-15	Муфта сцепления главная с муфтой ВОМ	0	0	1	0	0

T-40M

Рис. 073. Муфта сцепления главная с муфтой ВОМ Т25-1601010-Г1.

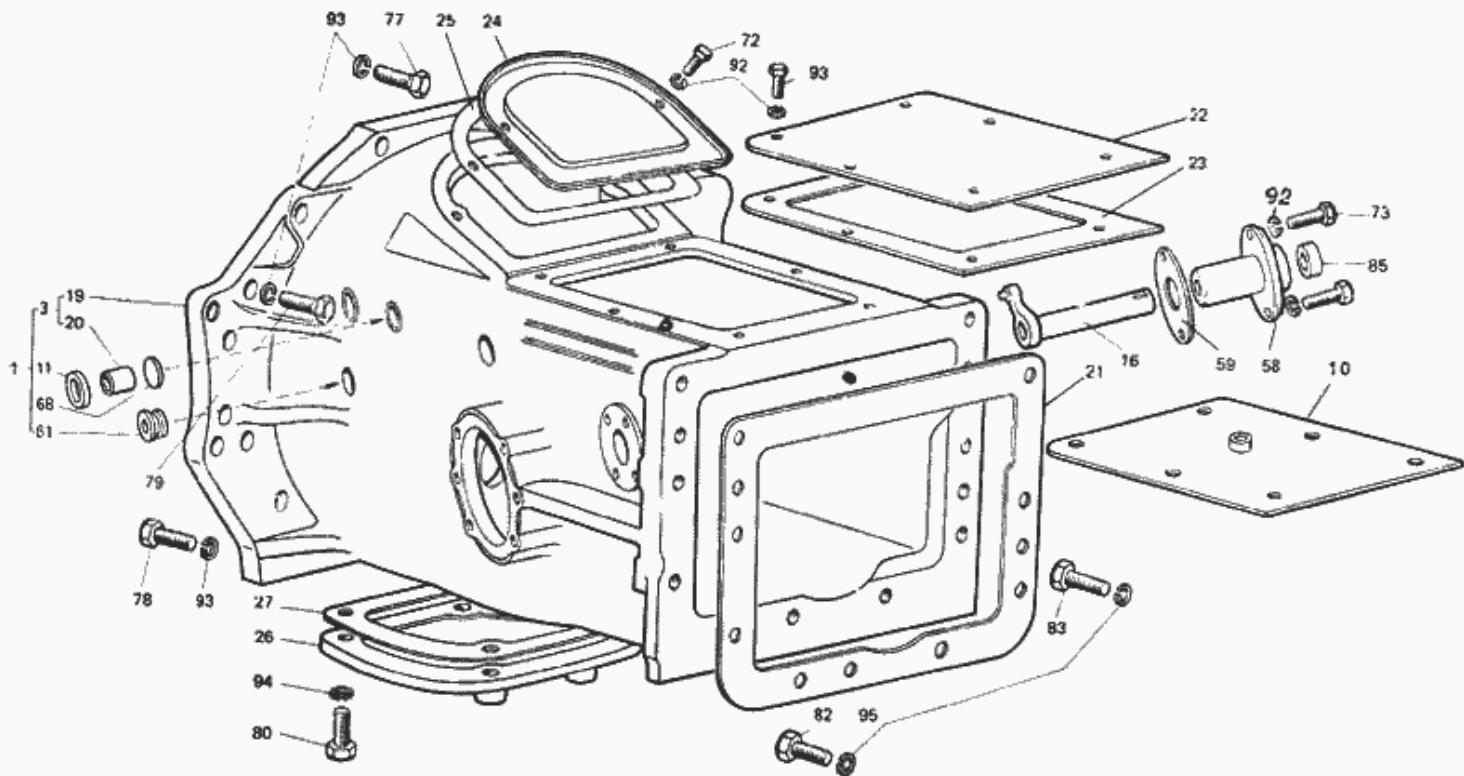


Рис. 73. Муфта сцепления главная с муфтой ВОМ Т25-1601010-Г1

	T25-1601010-Г1-10	Муфта сцепления главная с муфтой ВОМ	0	0	0	1	0
	T25-1601010-Г1-05	Муфта сцепления главная с муфтой ВОМ	0	0	0	1	0
	T25-1601010-Г1-05	Муфта сцепления главная с муфтой ВОМ	0	0	0	1	0
	T25-1601010-Г1	Муфта сцепления главная муфтой ВОМ	0	0	1	0	0
	T25-1601010-Г1	Муфта сцепления главная муфтой ВОМ	0	0	1	0	0
1	T25-1601005-А1	Корпус главной муфты	0	0	1	1	1
85	Манжета 1.1-18Х35-1 ГОСТ 8752-79/ ОСТ 38	Манжета 1.1-18Х35-1 ГОСТ 8752-79/ ОСТ 38 05146-78	0	0	1	0	0
85	Манжета 1.1-18Х35-1 ГОСТ 8752-79/ ОСТ 38	Манжета 1.1-18Х35-1 ГОСТ 8752-79/ ОСТ 38 05146-78	0	0	1	0	0
85	Манжета 1.1-18Х35-1 ГОСТ 8752-79/ ОСТ 38	Манжета 1.1-18Х35-1 ГОСТ 8752-79/ ОСТ 38 05146-78	0	0	0	1	0
85	Манжета 1.1-18Х35-1 ГОСТ 8752-79/ ОСТ 38	Манжета 1.1-18Х35-1 ГОСТ 8752-79/ ОСТ 38 05146-78	0	0	0	1	0
85	Манжета 1.1-18Х35-1 ГОСТ 8752-79/ ОСТ 38	Манжета 1.1-18Х35-1 ГОСТ 8752-79/ ОСТ 38 05146-78	0	0	0	0	1
85	Манжета 1.1-18Х35-1 ГОСТ 8752-79/ ОСТ 38	Манжета 1.1-18Х35-1 ГОСТ 8752-79/ ОСТ 38 05146-78	0	0	0	0	1
83	Болт М18-6gX60.58.019 ГОСТ 7796-70	Болт М18-6gX60.58.019 ГОСТ 7796-70	0	0	6	0	0
83	Болт М18-6gX60.58.019 ГОСТ 7796-70	Болт М18-6gX60.58.019 ГОСТ 7796-70	0	0	6	0	0
83	Болт М18-6gX60.58.019 ГОСТ 7796-70	Болт М18-6gX60.58.019 ГОСТ 7796-70	0	0	0	6	0
83	Болт М18-6gX60.58.019 ГОСТ 7796-70	Болт М18-6gX60.58.019 ГОСТ 7796-70	0	0	0	6	0
83	Болт М18-6gX60.58.019 ГОСТ 7796-70	Болт М18-6gX60.58.019 ГОСТ 7796-70	0	0	0	0	6
83	Болт М18-6gX60.58.019 ГОСТ 7796-70	Болт М18-6gX60.58.019 ГОСТ 7796-70	0	0	0	0	6
82	Болт М18-6gX50.58.019 ГОСТ 7796-70	Болт М18-6gX50.58.019 ГОСТ 7796-70	0	0	2	0	0
82	Болт М18-6gX50.58.019 ГОСТ 7796-70	Болт М18-6gX50.58.019 ГОСТ 7796-70	0	0	2	0	0
82	Болт М18-6gX50.58.019 ГОСТ 7796-70	Болт М18-6gX50.58.019 ГОСТ 7796-70	0	0	0	2	0
82	Болт М18-6gX50.58.019 ГОСТ 7796-70	Болт М18-6gX50.58.019 ГОСТ 7796-70	0	0	0	2	0

T-40M

Рис. 073. Муфта сцепления главная с муфтой ВОМ Т25-1601010-Г1.

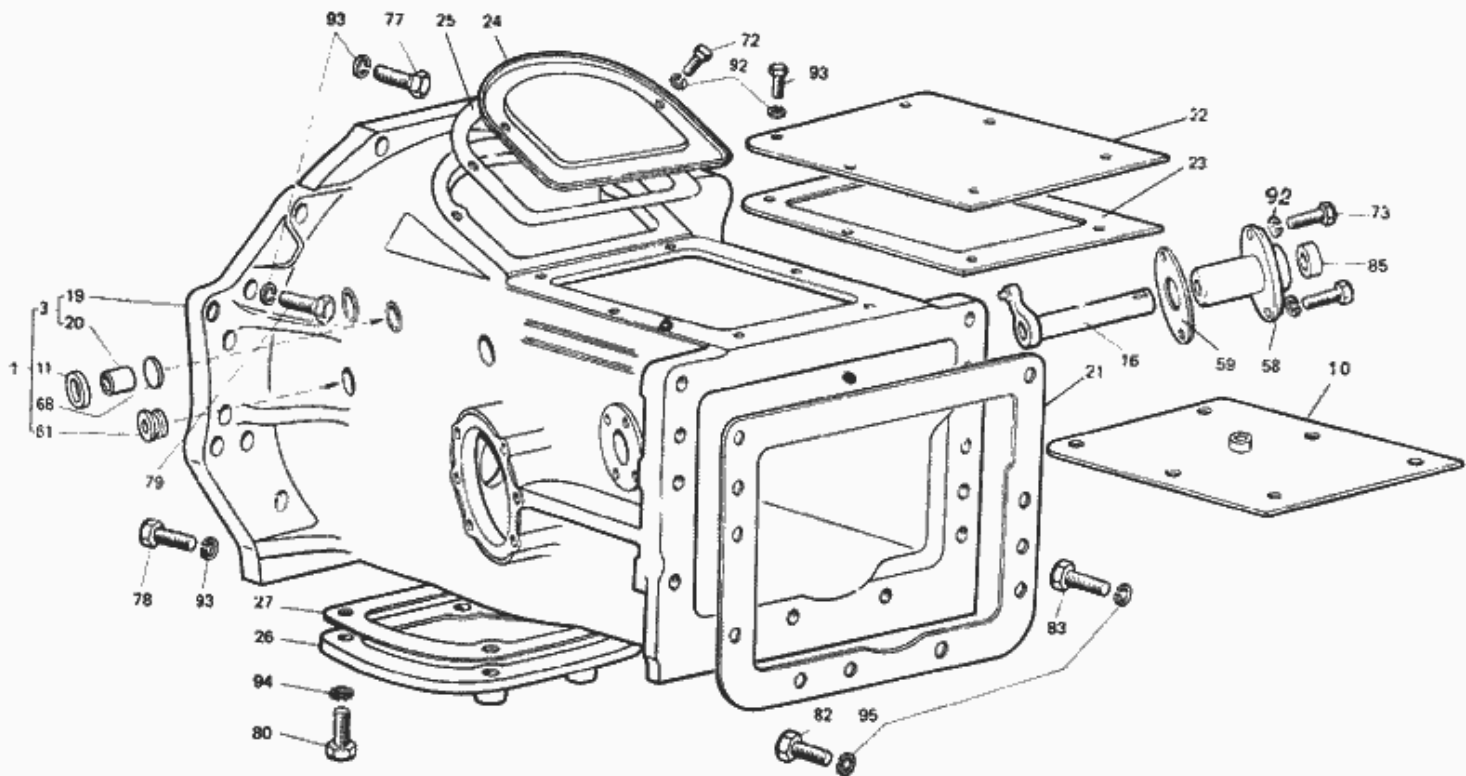


Рис. 73. Муфта сцепления главная с муфтой ВОМ Т25-1601010-Г1

82	Болт М18-6gX50.58.019 ГОСТ 7796-70	Болт М18-6gX50.58.019 ГОСТ 7796-70	0	0	0	0	2
82	Болт М18-6gX50.58.019 ГОСТ 7796-70	Болт М18-6gX50.58.019 ГОСТ 7796-70	0	0	0	0	2
80	Болт М14-6gX35.88.35.019 ГОСТ 7796-70	Болт М14-6gX35.88.35.019 ГОСТ 7796-70	0	0	4	0	0
80	Болт М14-6gX35.88.35.019 ГОСТ 7796-70	Болт М14-6gX35.88.35.019 ГОСТ 7796-70	0	0	4	0	0
80	Болт М14-6gX35.88.35.019 ГОСТ 7796-70	Болт М14-6gX35.88.35.019 ГОСТ 7796-70	0	0	0	3	0
80	Болт М14-6gX35.88.35.019 ГОСТ 7796-70	Болт М14-6gX35.88.35.019 ГОСТ 7796-70	0	0	0	3	0
80	Болт М14-6gX35.88.35.019 ГОСТ 7796-70	Болт М14-6gX35.88.35.019 ГОСТ 7796-70	0	0	0	0	1
80	Болт М14-6gX35.88.35.019 ГОСТ 7796-70	Болт М14-6gX35.88.35.019 ГОСТ 7796-70	0	0	0	0	1
79	Болт М12-6gX55.88.35.019 ГОСТ 7795-70	Болт М12-6gX55.88.35.019 ГОСТ 7795-70	0	0	3	0	0
79	Болт М12-6gX55.88.35.019 ГОСТ 7795-70	Болт М12-6gX55.88.35.019 ГОСТ 7795-70	0	0	3	0	0
79	Болт М12-6gX55.88.35.019 ГОСТ 7795-70	Болт М12-6gX55.88.35.019 ГОСТ 7795-70	0	0	0	3	0
79	Болт М12-6gX55.88.35.019 ГОСТ 7795-70	Болт М12-6gX55.88.35.019 ГОСТ 7795-70	0	0	0	3	0
79	Болт М12-6gX55.88.35.019 ГОСТ 7795-70	Болт М12-6gX55.88.35.019 ГОСТ 7795-70	0	0	0	0	3
79	Болт М12-6gX55.88.35.019 ГОСТ 7795-70	Болт М12-6gX55.88.35.019 ГОСТ 7795-70	0	0	0	0	3
78	Болт М12-6gX45.88.35.019 ГОСТ 7795-70	Болт М12-6gX45.88.35.019 ГОСТ 7795-70	0	0	2	0	0
78	Болт М12-6gX45.88.35.019 ГОСТ 7795-70	Болт М12-6gX45.88.35.019 ГОСТ 7795-70	0	0	2	0	0
78	Болт М12-6gX45.88.35.019 ГОСТ 7795-70	Болт М12-6gX45.88.35.019 ГОСТ 7795-70	0	0	0	2	0
78	Болт М12-6gX45.88.35.019 ГОСТ 7795-70	Болт М12-6gX45.88.35.019 ГОСТ 7795-70	0	0	0	2	0
78	Болт М12-6gX45.88.35.019 ГОСТ 7795-70	Болт М12-6gX45.88.35.019 ГОСТ 7795-70	0	0	0	0	2
78	Болт М12-6gX45.88.35.019 ГОСТ 7795-70	Болт М12-6gX45.88.35.019 ГОСТ 7795-70	0	0	0	0	2
77	Болт М12-6gX40.88.35.019 ГОСТ 7796-70	Болт М12-6gX40.88.35.019 ГОСТ 7796-70	0	0	7	0	0

T-40M

Рис. 073. Муфта сцепления главная с муфтой ВОМ Т25-1601010-Г1.

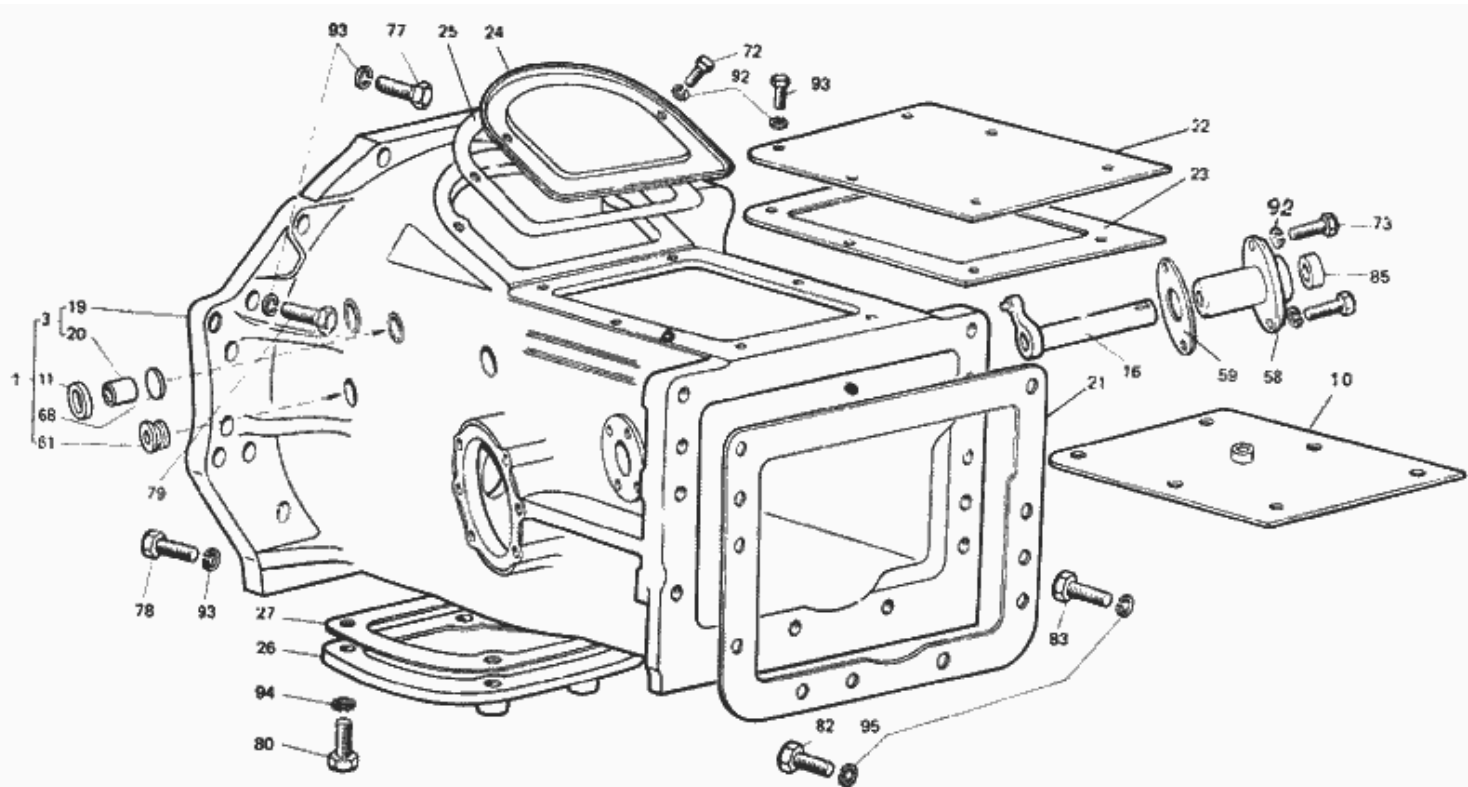


Рис. 73. Муфта сцепления главная с муфтой ВОМ Т25-1601010-Г1

77	Болт М12-6gX40.88.35.019 ГОСТ 7796-70	Болт М12-6gX40.88.35.019 ГОСТ 7796-70	0	0	7	0	0
77	Болт М12-6gX40.88.35.019 ГОСТ 7796-70	Болт М12-6gX40.88.35.019 ГОСТ 7796-70	0	0	0	7	0
77	Болт М12-6gX40.88.35.019 ГОСТ 7796-70	Болт М12-6gX40.88.35.019 ГОСТ 7796-70	0	0	0	7	0
77	Болт М12-6gX40.88.35.019 ГОСТ 7796-70	Болт М12-6gX40.88.35.019 ГОСТ 7796-70	0	0	0	0	7
77	Болт М12-6gX40.88.35.019 ГОСТ 7796-70	Болт М12-6gX40.88.35.019 ГОСТ 7796-70	0	0	0	0	7
73	Болт М10-6gX25.88.35.019 ГОСТ 7796-70	Болт М10-6gX25.88.35.019 ГОСТ 7796-70	0	0	8	0	0
73	Болт М10-6gX25.88.35.019 ГОСТ 7796-70	Болт М10-6gX25.88.35.019 ГОСТ 7796-70	0	0	8	0	0
73	Болт М10-6gX25.88.35.019 ГОСТ 7796-70	Болт М10-6gX25.88.35.019 ГОСТ 7796-70	0	0	0	8	0
73	Болт М10-6gX25.88.35.019 ГОСТ 7796-70	Болт М10-6gX25.88.35.019 ГОСТ 7796-70	0	0	0	8	0
73	Болт М10-6gX25.88.35.019 ГОСТ 7796-70	Болт М10-6gX25.88.35.019 ГОСТ 7796-70	0	0	0	0	8
73	Болт М10-6gX25.88.35.019 ГОСТ 7796-70	Болт М10-6gX25.88.35.019 ГОСТ 7796-70	0	0	0	0	8
72	Болт М10-6gX20.88.35.019 ГОСТ 7796-70	Болт М10-6gX20.88.35.019 ГОСТ 7796-70	0	0	2	0	0
72	Болт М10-6gX20.88.35.019 ГОСТ 7796-70	Болт М10-6gX20.88.35.019 ГОСТ 7796-70	0	0	2	0	0
72	Болт М10-6gX20.88.35.019 ГОСТ 7796-70	Болт М10-6gX20.88.35.019 ГОСТ 7796-70	0	0	0	2	0
72	Болт М10-6gX20.88.35.019 ГОСТ 7796-70	Болт М10-6gX20.88.35.019 ГОСТ 7796-70	0	0	0	0	2
72	Болт М10-6gX20.88.35.019 ГОСТ 7796-70	Болт М10-6gX20.88.35.019 ГОСТ 7796-70	0	0	0	0	2